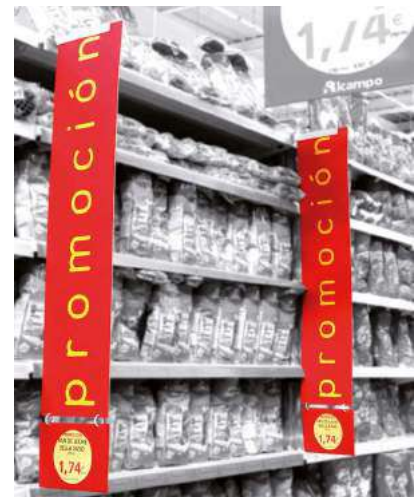


Modelo: **DELIMITADORES**

Delimitadores que acotan baldas con producto de la misma familia.
Sobresalen a pasillo para potenciar su efecto visual.
Colocación con pescantes, en función de los diferentes tipos de mobiliario (Ver pág. 147-149).
Diferentes alturas y diseños según necesidad.
Fabricación y diseño a medida.



visual Solutions casos prácticos



Modelo: **MAG**



CÓDIGO	✓	✎	📦
SME - 2100 - 0		●	10ud.

✓ en stock ✎ bajo pedido 📦 envasado

Segmentación del lineal

Delimitadores

Modelo: DELIMITADORES PARA FRÍO

Delimitadores especiales para frío.

Sobresalen del pasillo para potenciar su efecto visual y para acotar productos de la misma familia aprovechando el texto impreso y la categorización de las familias por colores.

En función del mobiliario, la colocación es a través de pescantes (Ver pág. 147-149) o con otros sistemas de sujeción (Ver pág 305 a 317).

Fabricación y diseño a medida.



Modelo: PINZA

Consultar otros modelos.



CÓDIGO

SHJ - 0568 - 0



10ud.

✓ en stock 📦 bajo pedido 📦 envasado

Modelo: PRISMA

Señalización vertical, delimitador en forma de prisma para señalar subfamilias en balda.
 Puede realizarse con impresión o con funda para intercambiar la comunicación según necesidad, idóneo en los cambios de implantación.
 La visión del mensaje es lateral como frontal.
 Fabricación y diseño a medida.



Modelo: PRISMA EXTENSIBLE

Prisma extensible verticalmente (superior e inferior) según necesidad de espacio o de promoción.
 Idóneo para teatralización en la sección y para campañas promocionales ya que te permite visualizar u ocultar el texto extensible. Sujeción a balda mediante dos bases de metal galvanizado de 1 mm con imán en la base y unidas al prisma mediante velcro para facilitar su implantación.
 Dimensiones prisma sin extensiones: 80x500 mm
 Dimensiones prisma con extensiones: 80x850 mm
 Fabricación y diseño a medida.



Modelo: BASE



Bajo pedido, consulta con nuestro departamento comercial.

✓ en stock ✗ bajo pedido 📦 envasado



www.grupo-om.com